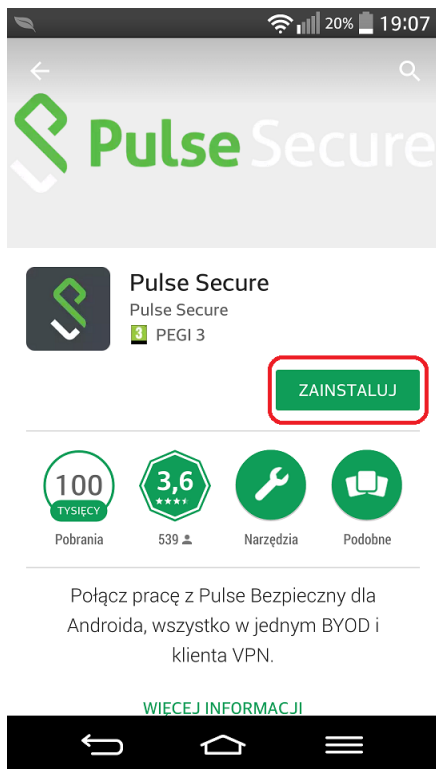
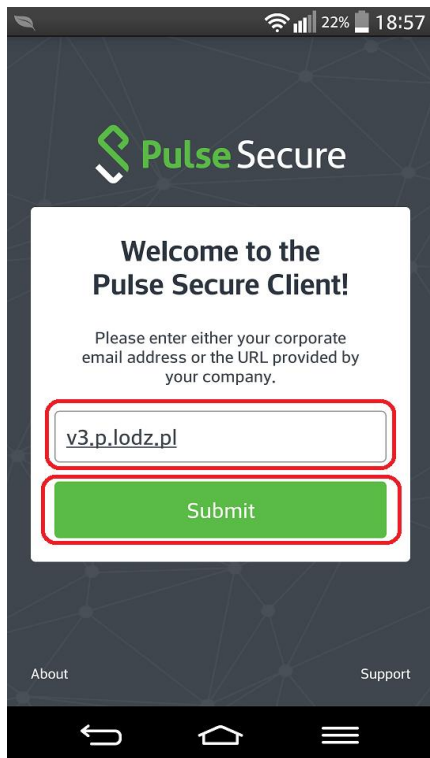


## Instalacja klienta Pulse Secure na systemie Android

- 1) Należy wejść do sklepu Google Play i wyszukać aplikację „Pulse Secure”
- 2) Zainstalować ją

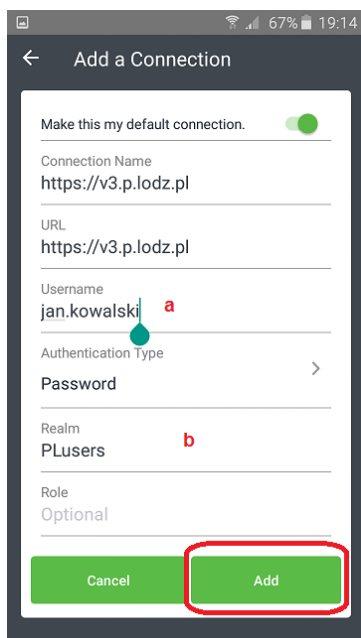


- 3) Po zainstalowaniu należy odszukać aplikację w telefonie i ją uruchomić.
- 4) Na pierwszym ekranie startowym wpisać **v3.p.lodz.pl** i kliknąć przycisk **Submit**

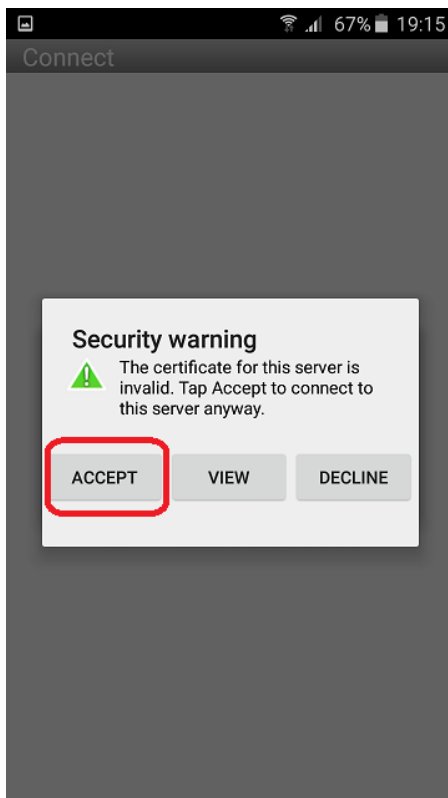
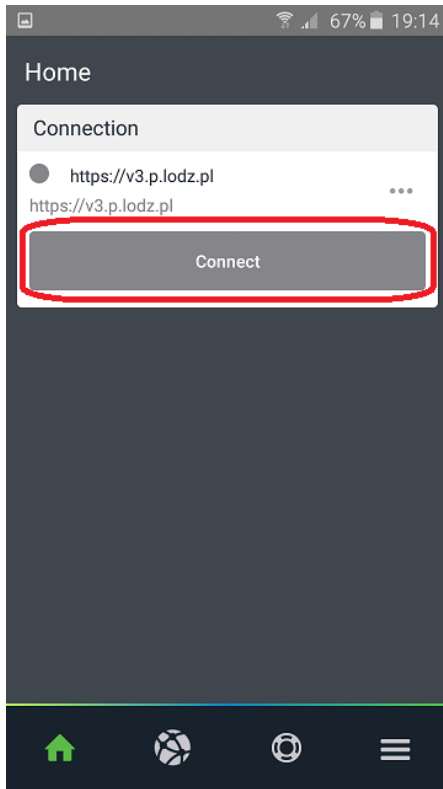


- 5) W następnej kolejności należy uzupełnić pola takie jak:
- a) **Username** – imię i nazwisko
  - b) **Realm** - **PLusers**

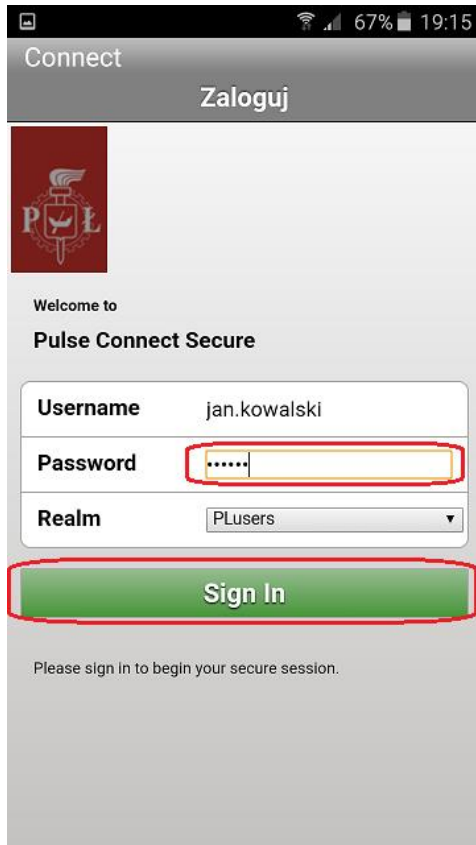
Kliknąć przycisk **ADD**



- 6) W następnej kolejności należy kliknąć przycisk **Connect** i zaakceptować certyfikat klikając w przycisk **ACCEPT**



7) Ostatni krok to wpisanie swojego hasła w polu **Password** i kliknięcie w przycisk **Sign in**



8) Po poprawnym uwierzytelnieniu – zestawia się bezpieczny szyfrowany tunel.

